

WANDERWOCHE ZUM SAISONSTART

Tourdaten

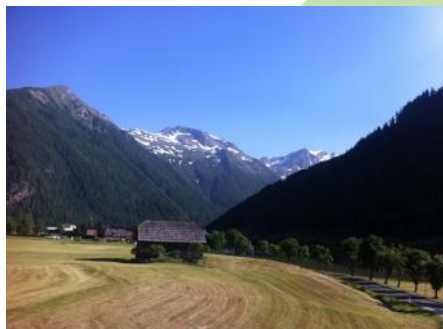
Region:	Mallnitz, Kärnten (A)
Dauer:	8 Tage (samstags bis samstags)
Distanz:	ca. 5-15 km pro Tag
Schwierigkeit:	mittel (Anspruch: Gelände – mittel, Kondition – mittel)
An-/Abreise:	mit der Bahn
Übernachtung:	in Zwei- und Dreibettzimmern
Kosten:	ca. 550,00 Euro pro Person (Fahrt, Übernachtung, Teilverpflegung, Programm)
Teiln.-Zahl:	max. 8 (Erwachsene + begleitete Minderjährige)
Leitung:	Michael Cremer



Ressort Wandern

Kurzbeschreibung:

Die Anreise erfolgt samstags ab Hauptbahnhof Duisburg mit dem Zug bis nach Mallnitz-Obervellach (i.d.R. nonstop). Im Bergsteiger/innendorf Mallnitz ist die Villa Talheim Domizil für die Woche (www.villa-talheim.at). Von hieraus erfolgen Tages- und Halbtagestouren (an 4,5 Tagen), z.B. in die umliegenden Hochtäler – ins Dösental, ins Tauerntal oder ins Seebachtal (UNESCO-Weltnaturerbe). In Mallnitz selbst lädt das Besucher/innenzentrum des Nationalparks Hohe Tauern, dem größten Schutzgebiet der Alpen, ein. Rabbisch-, Groppenstein- und Raggaschlucht locken mit ihren Klammwegen. Ein Tag der Woche steht den Teilnehmenden zur freien Verfügung. Hier könnten historische Orte wie Obervellach oder Spittal lohnenswerte Ziele sein oder ein Ausflug auf den Danielsberg im Mölltal, bevor es samstags von Mallnitz-Obervellach aus mit der Bahn wieder zurück in die Rhein-Ruhr-Region geht (i.d.R. nonstop).



Bergsteigerdorf Mallnitz (M. Cremer)



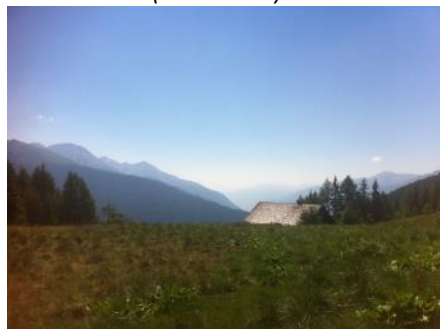
Villa Talheim (M. Cremer)



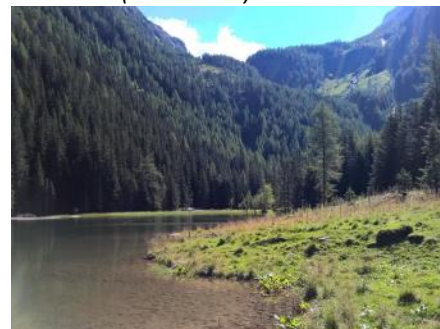
Tauerntal (M. Cremer)



Seebachtal (M. Cremer)



Häusleralm (M. Cremer)



Konradlacke im Dösental (M. Cremer)